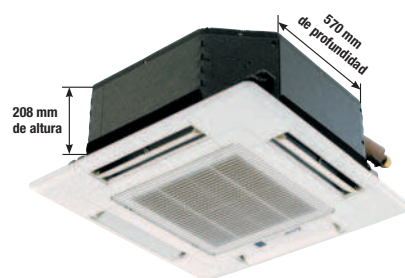
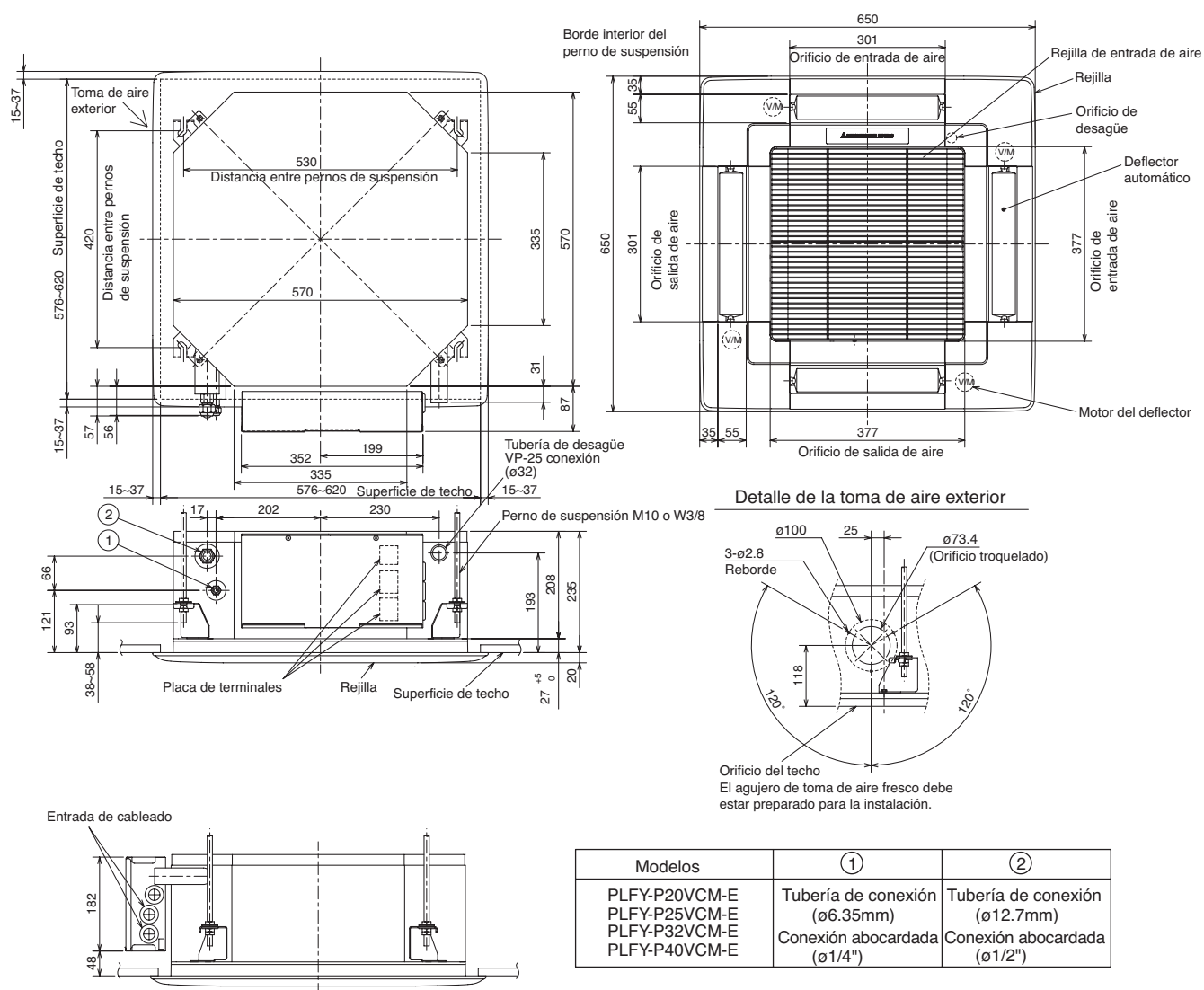


Unidades de Cassette de 4 vías 600x600

Serie PLFY-P-VCM-E



PLFY-P20,25,32,40VCM-E



PLFY-P20,25,32,40VCM-E

El diseño más compacto. El control de la distribución de aire elimina las corrientes.



EL CASSETTE MÁS COMPACTO (600 X 600)

La serie PLFY-P-VCM-E presume de ser la serie más compacta del mercado. Sus excepcionales dimensiones la hacen ideal para falsos techos estándar de 600x600 mm. Además, la altura de la unidad interior es perfecta para este tipo de techos, ya que sólo mide 208 mm de altura. Gracias a las medidas del panel, este equipo permite seguir las líneas de los falsos techos estándar, consiguiendo una total armonía con el espacio a climatizar.

MÁXIMO SILENCIO *MODELOS PLFY-P20/25VCM-E

Esta serie ha sido diseñada para ofrecer un ambiente más silencioso, alcanzando un nivel sonoro de tan sólo 28 dB(A)³, en velocidad baja.

MÍNIMAS CORRIENTES DE AIRE FRÍO, Y MÁXIMO COMFORT

Una nueva mejora de Mitsubishi Electric y única en el mercado. La nueva serie de City Multi con R410A permite cambiar la temperatura de evaporación en las unidades interiores durante el modo refrigeración. Una unidad con una mayor temperatura de corte en el intercambiador de la unidad interior puede ofrecer mayor confort debido a que reduce la posibilidad de que se produzcan corrientes de aire excesivamente frío.

| MODELO | | | | PLFY-P20VCM-E | PLFY-P25VCM-E | PLFY-P32VCM-E | PLFY-P40VCM-E |
|--|---------------------------------------|-------|-----------------------|--------------------------|---------------|---------------|---------------|
| Valores nominales | Capacidad | Frío | kCal/h ⁽¹⁾ | 2.000 | 2.500 | 3.150 | 4.000 |
| | | | kW ⁽²⁾ | 2,2 | 2,8 | 3,6 | 4,5 |
| | | Calor | kW ⁽²⁾ | 2,5 | 3,2 | 4,0 | 5,0 |
| | Consumo eléctrico | Frío | kW ⁽²⁾ | 0,05 | 0,05 | 0,06 | 0,06 |
| | | Calor | kW | 0,05 | 0,05 | 0,06 | 0,06 |
| | Alimentación eléctrica | | V/Hz | Monofásica 220 V / 50 Hz | | | |
| | Intensidad | Frío | A | 0,23 | 0,23 | 0,28 | 0,28 |
| | | Calor | A | 0,23 | 0,23 | 0,28 | 0,28 |
| Ventilador | Caudal de aire (B M A) ⁽³⁾ | | m³/min | 8 / 9 / 10 | 8 / 9 / 10 | 9 / 10 / 11 | 8 / 9 / 11 |
| | Presión estática | | Pa | 0 | | | |
| | Potencia | | kW | 0,011 | 0,015 | 0,020 | 0,020 |
| | Tipo / Cantidad | | | Turbo / 1 | | | |
| Conexiones líneas Refrigerantes | Líquido | ø mm | 6,35 | | | | |
| | Gas | ø mm | 12,7 | | | | |
| Peso (Unidad / Panel) | | | Kg | 15,5 / 3 | 15,5 / 3 | 17 / 3 | 17 / 3 |
| Dimensiones (ancho / fondo / alto) | | | mm | 570 / 570 / 208 | | | |
| Dimensiones del panel (ancho / fondo / alto) | | | mm | 650 / 650 / 20 | | | |
| Nivel sonoro ⁽³⁾ | | | dB(A) | 28 / 31 / 35 | 28 / 31 / 37 | 29 / 33 / 38 | 30 / 34 / 39 |

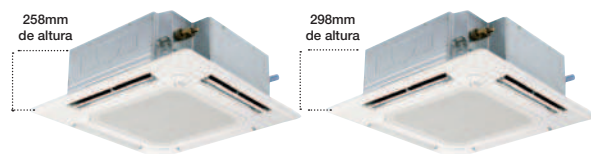
NOTAS

(1) La capacidad en refrigeración indica el valor máximo bajo las siguientes condiciones: Refrigeración: Interior 27°C Ts / 19,5°C Th. Exterior 35°C Ts. Longitud tubería: 5 m. Diferencia de alturas: 0 m. (2) La capacidad en refrigeración / calefacción indica el valor máximo bajo las siguientes condiciones: Refrigeración: Interior 27°C Ts / 19°C Th. Exterior 35°C Ts. Calefacción: Interior 20°C Ts. Exterior 7°C Ts / 6°C Th. Longitud tubería: 7,5 m. Diferencia de alturas: 0 m. (3) Los caudales de aire / niveles sonoros se indican por las velocidades B (baja) - M (media) y A (alta).

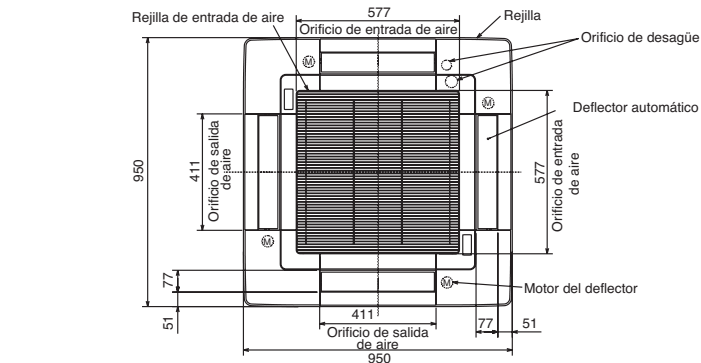
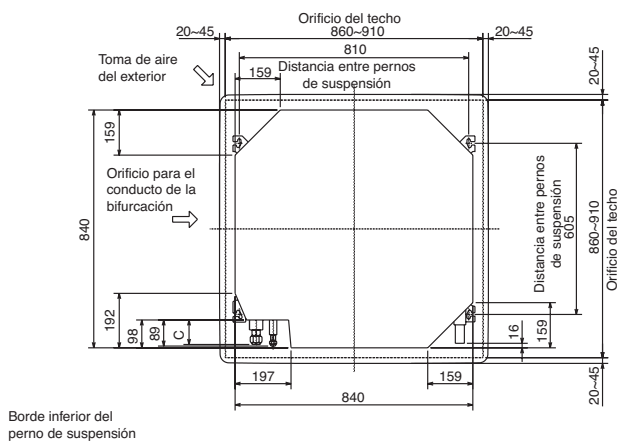
INFORMACIÓN ADICIONAL

Tubería de desagüe (incluye bomba de drenaje) VP-25 (ø ext.= 32 mm), Filtro de aire INCORPORAN FILTRO (filtro de fibra sintética) Acabado exterior: unidad / panel Chapa de acero galvanizado / MUNSELL (0,7Y 8,59 / 0,97)

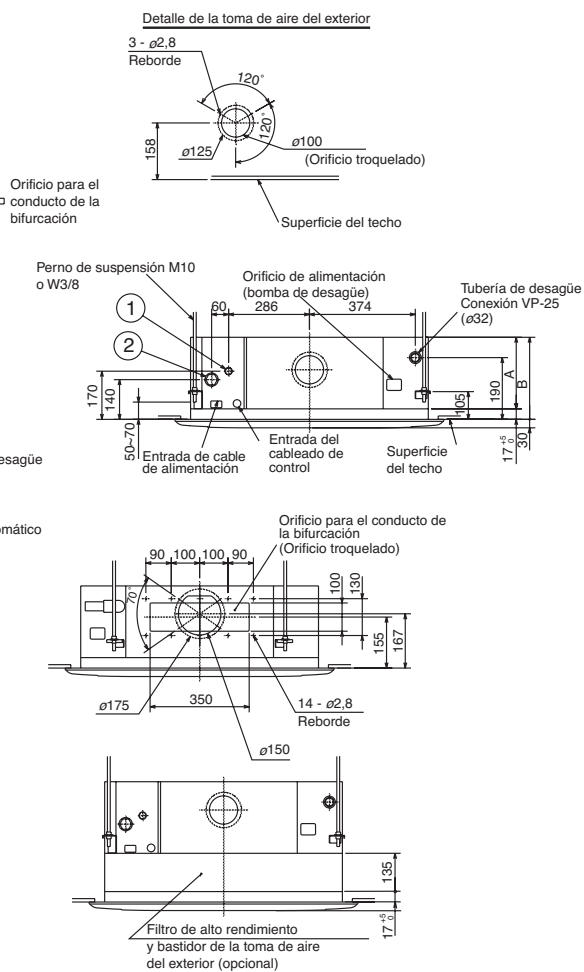
Serie PLFY-P-VCM-E



PLFY-P100,125VBM-E



| Modelos | Tubería de líquido | Tubería de gas | A | B |
|--------------------------|--------------------|----------------|-----|-----|
| PLFY-P32,40,50VBM-E | ø6,35 | ø12,7 | 241 | 258 |
| PLFY-P63,80,100,125VBM-E | ø9,52 | ø15,88 | 281 | 298 |



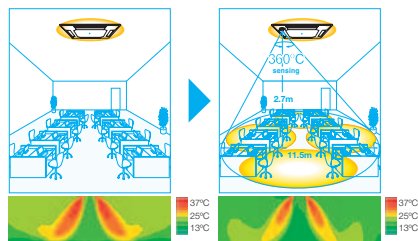
PLFY-P50,63,80,100,125VBM-E

MENOS CORRIENTES DE AIRE FRÍO, MAYOR CONFORT

Una nueva mejora de Mitsubishi Electric y única en el mercado. La nueva serie de City Multi con R410A permite cambiar la temperatura de evaporación en las unidades interiores durante el modo refrigeración. Una unidad con una mayor temperatura de corte en el intercambiador de la unidad interior puede ofrecer mayor confort debido a que reduce la posibilidad de que se produzcan corrientes de aire excesivamente frío.



Sustituyendo una de las esquinas, la unidad funciona según la temperatura que calcula al nivel de suelo, en lugar de la que mide la temperatura detectada en el retorno.



Control versátil del flujo de aire. Funcionamiento silencioso.



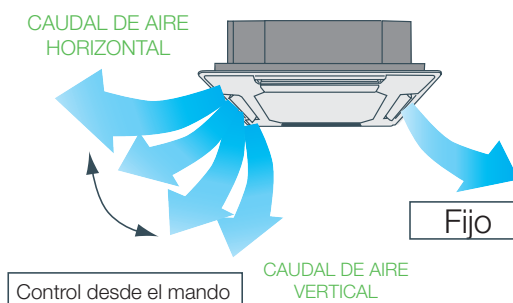
DISTRIBUCIÓN DEL AIRE SIN PLANOS

El modo de corriente horizontal* recién desarrollado aporta un caudal de aire horizontalmente, de modo que no vierte el aire refrigerado/caientado directamente sobre los ocupantes, de modo que se previene la sensación de incomodidad debida a una refrigeración excesiva o bien una exposición directa de los ocupantes al caudal de aire.



*Por defecto. Es posible que aparezca una mancha en el techo allí donde haya una interferencia considerable en el caudal de aire.

DIRECCIÓN DEL CAUDAL DE AIRE



| MODELO | | | PLFY-P50VBM-E | PLFY-P63VBM-E | PLFY-P80VBM-E | PLFY-P100VBM-E | PLFY-P125VBM-E |
|--|---|----------------------------|--------------------------|-------------------|-------------------|-------------------|-------------------|
| Valores nominales | Capacidad | Frío $\text{kCal/h}^{(1)}$ | 5.000 | 6.300 | 8.000 | 10.000 | 12.500 |
| | | $\text{kW}^{(2)}$ | 5,6 | 7,1 | 9,0 | 11,2 | 14,0 |
| | | Calor $\text{kW}^{(3)}$ | 6,3 | 8,0 | 10,0 | 12,5 | 16,0 |
| | Consumo eléctrico | Frío kW | 0,04 | 0,05 | 0,07 | 0,15 | 0,16 |
| | | Calor kW | 0,03 | 0,04 | 0,06 | 0,14 | 0,15 |
| | Alimentación eléctrica | | Monofásica 220 V / 50 Hz | | | | |
| Ventilador | Intensidad | Frío A | 0,29 | 0,36 | 0,51 | 1 | 1,07 |
| | | Calor A | 0,22 | 0,29 | 0,43 | 0,94 | 1 |
| | Caudal de aire (B M1 M2 A) ⁽⁴⁾ | | 12 / 13 / 14 / 16 | 14 / 15 / 16 / 18 | 16 / 18 / 20 / 22 | 21 / 24 / 27 / 29 | 22 / 25 / 28 / 30 |
| | Presión estática | | Pa | | | | |
| | Potencia | | kW | | | | |
| | Tipo / Cantidad | | Turbo / 1 | | | | |
| Conexiones líneas Refrigerantes | Líquido | \varnothing mm | 6,35 | 9,52 | 9,52 | 9,52 | 9,52 |
| | Gas | \varnothing mm | 12,7 | 15,88 | 15,88 | 15,88 | 15,88 |
| Peso (Unidad / Panel) | | Kg | 22 / 6 | 23 / 6 | 23 / 6 | 27 / 6 | 27 / 6 |
| Dimensiones (ancho / fondo / alto) | | mm | 840 / 840 / 258 | 840 / 840 / 258 | 840 / 840 / 258 | 840 / 840 / 298 | 840 / 840 / 298 |
| Dimensiones del panel (ancho / fondo / alto) | | mm | 950 / 950 / 35 | | | | |
| Nivel sonoro ⁽⁴⁾ | | dB(A) | 27 / 28 / 30 / 31 | 28 / 29 / 30 / 32 | 30 / 32 / 35 / 37 | 34 / 37 / 39 / 41 | 35 / 38 / 41 / 43 |

NOTAS

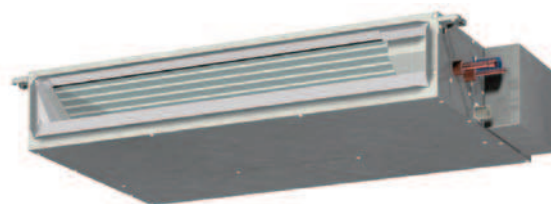
(1) La capacidad en refrigeración indica el valor máximo bajo las siguientes condiciones: Refrigeración: Interior 27°C Ts / 19,5°C Th. Exterior 35°C Ts. Longitud tubería: 5 m. Diferencia de alturas: 0 m. (2) La capacidad en calefacción indica el valor máximo bajo las siguientes condiciones: Calefacción: Interior 20°C Ts. Exterior 7°C Ts / 6°C Th. Longitud tubería: 7,5 m. Diferencia de alturas: 0 m. (3) La capacidad en calefacción indica el valor máximo bajo las siguientes condiciones: Calefacción: Interior 20°C Ts. Exterior 7°C Ts / 6°C Th. Longitud tubería: 7,5 m. Diferencia de alturas: 0 m. (4) Los caudales de aire / niveles sonoros se indican por las velocidades B (baja) - M1(media1) - M2(media2) - A(alta). • Alimentación trifásica: 380 - 400 - 415 V / 50 / 60 Hz.

INFORMACIÓN ADICIONAL

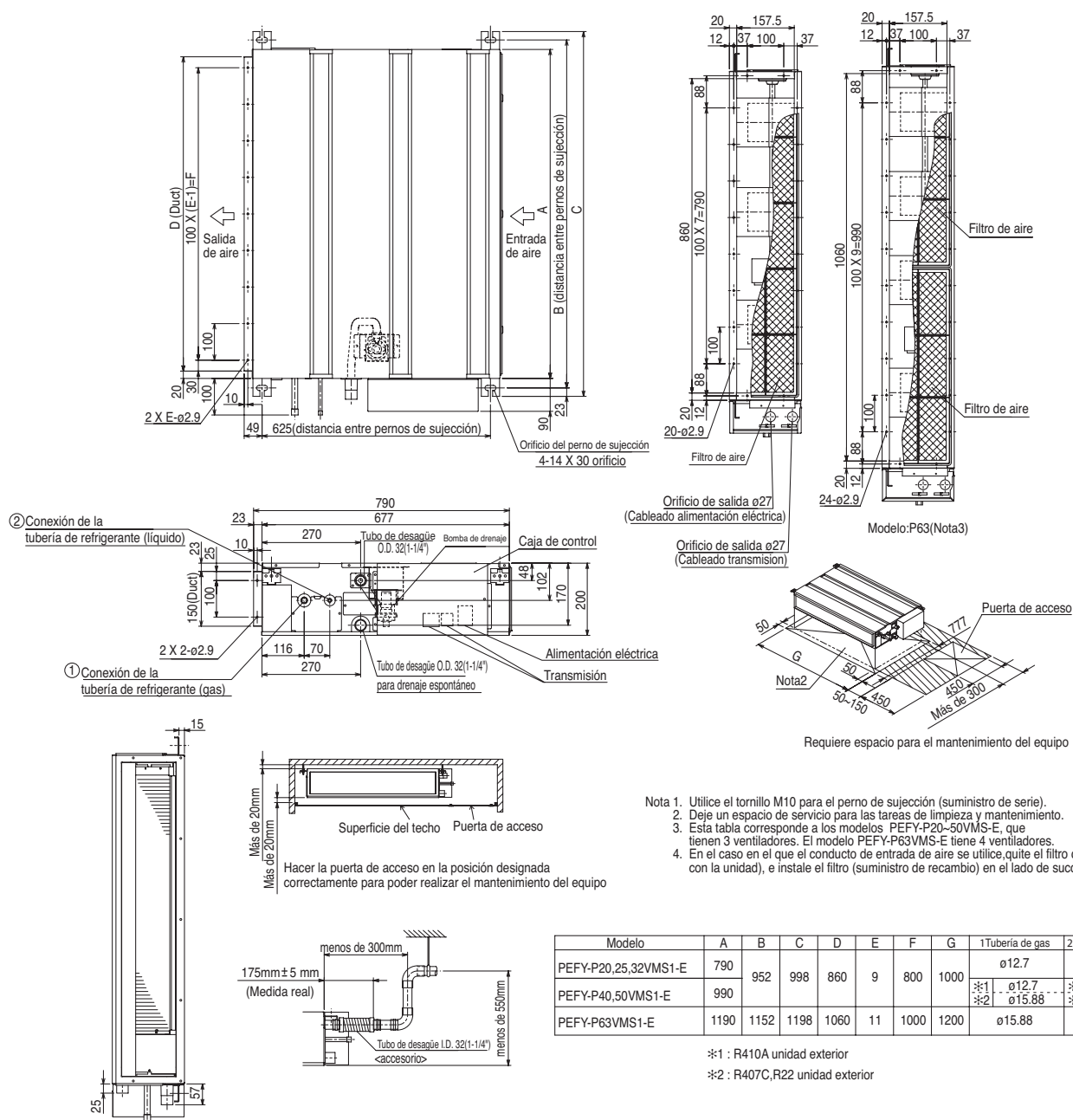
Tubería de desagüe (incluye bomba de drenaje) VP-25 (\varnothing ext.= 32 mm), Filtro de aire INCORPORAN FILTRO (filtro de fibra sintética) Acabado exterior: unidad / panel Chapa de acero galvanizada / MUNSSELL (6,4Y 8,59 / 0,4)

Unidades de conductos baja silueta

Serie PEFY-P-VMS1-E



PEFY-P15,20,25,32,40,50,63VMS1-E



PEFY-P15,20,25,32,40,50,63VMS1-E